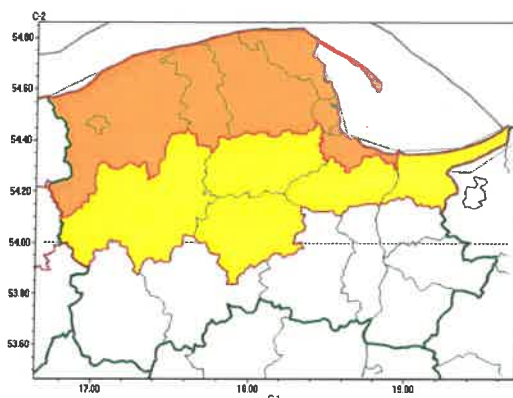




Zasięg ostrzeżeń w województwie

Silny wiatr
2024-10-30 22:13



WOJEWÓDZTWO POMORSKIE OSTRZEŻENIA METEOROLOGICZNE ZBIORCZO NR 269 WYKAZ OBOWIĄZUJĄCYCH OSTRZEŻEŃ o godz. 22:13 dnia 30.10.2024

Zjawisko/Stopień zagrożenia	Silny wiatr/1
Obszar (w nawiasie numer ostrzeżenia dla powiatu)	powiaty: bytowski(114), gdański(119), kartuski(118), kościerski(120), nowodworski(116)
Ważność	od godz. 19:00 dnia 31.10.2024 do godz. 22:00 dnia 01.11.2024
Prawdopodobieństwo	80%
Przebieg	Prognozuje się wystąpienie silnego wiatru o średniej prędkości do 40 km/h, w porywach do 75 km/h, z zachodu.
SMS	IMGW-PIB OSTRZEGA: WIATR/1 pomorskie (5 powiatów) od 19:00/31.10 do 22:00/01.11.2024 prędkość do 40 km/h, porywy do 75 km/h, W. Dotyczy powiatów: bytowski, gdański, kartuski, kościerski i nowodworski.
RSO	Woj. pomorskie (5 powiatów), IMGW-PIB wydał ostrzeżenie pierwszego stopnia o silnym wietrze
Uwagi	Brak.
Zjawisko/Stopień zagrożenia	Silny wiatr/2
Obszar (w nawiasie numer ostrzeżenia dla powiatu)	powiaty: Gdańsk(109), Gdynia(97), lęborski(114), pucki(102), Słupsk(110), słupski(118), Sopot(95), wejherowski(114)
Ważność	od godz. 17:00 dnia 31.10.2024 do godz. 24:00 dnia 01.11.2024
Prawdopodobieństwo	80%



Instytut Meteorologii i Gospodarki Wodnej - Państwowy Instytut Badawczy
Biuro Meteorologicznych Prognoz Morskich w Gdyni
81-342 Gdynia ul. Waszyngtona 42
tel: 58-6288150, osłona morską 58-6288154, fax: 058-6203422
email: meteo.pomorze@imgw.pl
www: www.imgw.pl

Przebieg	Prognozuje się wystąpienie silnego wiatru o średniej prędkości do 50 km/h, w porywach do 100 km/h, z zachodu i północnego zachodu.
SMS	IMGW-PIB OSTRZEGA: WIATR/2 pomorskie (8 powiatów) od 17:00/31.10 do 24:00/01.11.2024 prędkość do 50 km/h, porywy do 100 km/h, W i NW. Dotyczy powiatów: Gdańsk, Gdynia, lęborski, pucki, Słupsk, słupski, Sopot i wejherowski.
RSO	Woj. pomorskie (8 powiatów), IMGW-PIB wydał ostrzeżenie drugiego stopnia o silnym wietrze
Uwagi	Prawdopodobnie ostrzeżenie będzie kontynuowane z niższym stopniem.

Opracowanie niniejsze i jego format, jako przedmiot prawa autorskiego podlega ochronie prawnej, zgodnie z przepisami ustawy z dnia 4 lutego 1994r o prawie autorskim i prawach pokrewnych (dz. U. z 2006 r. Nr 90, poz. 631 z późn. zm.).
Wszelkie dalsze udostępnianie, rozpowszechnianie (przedruk, kopiowanie, wiadomość sms) jest dozwolone wyłącznie w formie dosłownej z bezwzględnym wskazaniem źródła informacji tj. IMGW-PIB.